

VELOCEX 125

Hohe Leistung und hohe Schnittpräzision? Diese Faktoren sorgen dafür, dass diese Kreissäge zum Schneiden von massiven Stangen bis 125 mm Durchmesser praktisch unersetzlich ist



□ AUTOMATISCHE SÄGEMASCHINE

□ ELEKTRO-HYDRAULISCHE

□ KREIS-

□ ZUM SCHNEIDEN BEI 0 °.

SCHNEIDBEREICH

	●	■	●
0° / mm	125	90	100

MAXIMALE SCHRAUBSTOCKÖFFNUNG SCHRÄG	166 mm
MAXIMALE SCHRAUBSTOCKÖFFNUNG HORIZONTAL	131 mm
RESTSTÜCKLÄNGE STANDARD	120 + SCHNITTLÄNGE + BLATTSTÄRKE IN MM
MINIMALSCHNITTFÄHIGKEIT	10 mm

LEISTUNGSMERKMALE

SÄGEBLATTDURCHMESSER	420 x 2.7 x 2.25 x 50, 4/15/80 & 4/12/90 mm
SCHNITTGESCHWINDIGKEIT	50-200 rpm
MOTORLEISTUNG	18.6 Kw

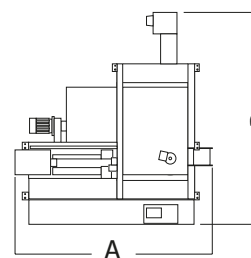
ZUFÜHREREINZELHUB	1000 mm
VORSCHUBGESCHWINDIGKEIT DES ZUFÜHRERS	200 mm/sec
MAXIMALVORSCHUBGEWICHT DES ZUFÜHRERS	860 Kg

KAPAZITÄT DES HYDRAULIKAGREGATES BEHÄLTER 80 L

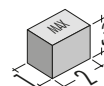
INSGESAMT ABSORBIERT LEISTUNG 59 A

GEWICHT UND GRÖSSE

HÖHE DES ARBEITSTISCHES	900 mm
GEWICHT	4500 kg



A = 2550 mm
B = 2800 mm



1 = 2150 mm
2 = 2660 mm
3 = 2360 mm